

Pré-Programme de l'Espace Géo-Numérique

du 33^{ème} FIG de Saint-Dié-des-Vosges

Espace François Mitterrand

Participants à l'espace exposants : une vitrine des méthodes et des outils utilisés par les géographes



Programme de conférences de l'Espace Géo-Numérique

En continu tout au long des 3 jours du festival :

- **Visite de l'espace exposants** réunissant entreprises, universités, laboratoires de recherche, institutions... avec le quizz géomatique !
- **Accueil du Grand Public et des scolaires** sur le stand de l'Afigéo
- **De nombreux temps d'animations et de démonstrations** d'applications innovantes.

<https://geoimage.cnes.fr/fr>



Les déserts vus de l'espace avec le site Géolmage

Fabien Vergez et Laurent Carroué

Festival International de Géographie - 2022

Saint-Dié des Vosges

Samedi, 15 h / 16 h – Conférences géo-numériques

I. Rendre visible l'inaccessible

La Patagonie : un modèle touristifié de vente du désert

Alaska et ses grands deltas arctiques : déserts et peuples autochtones

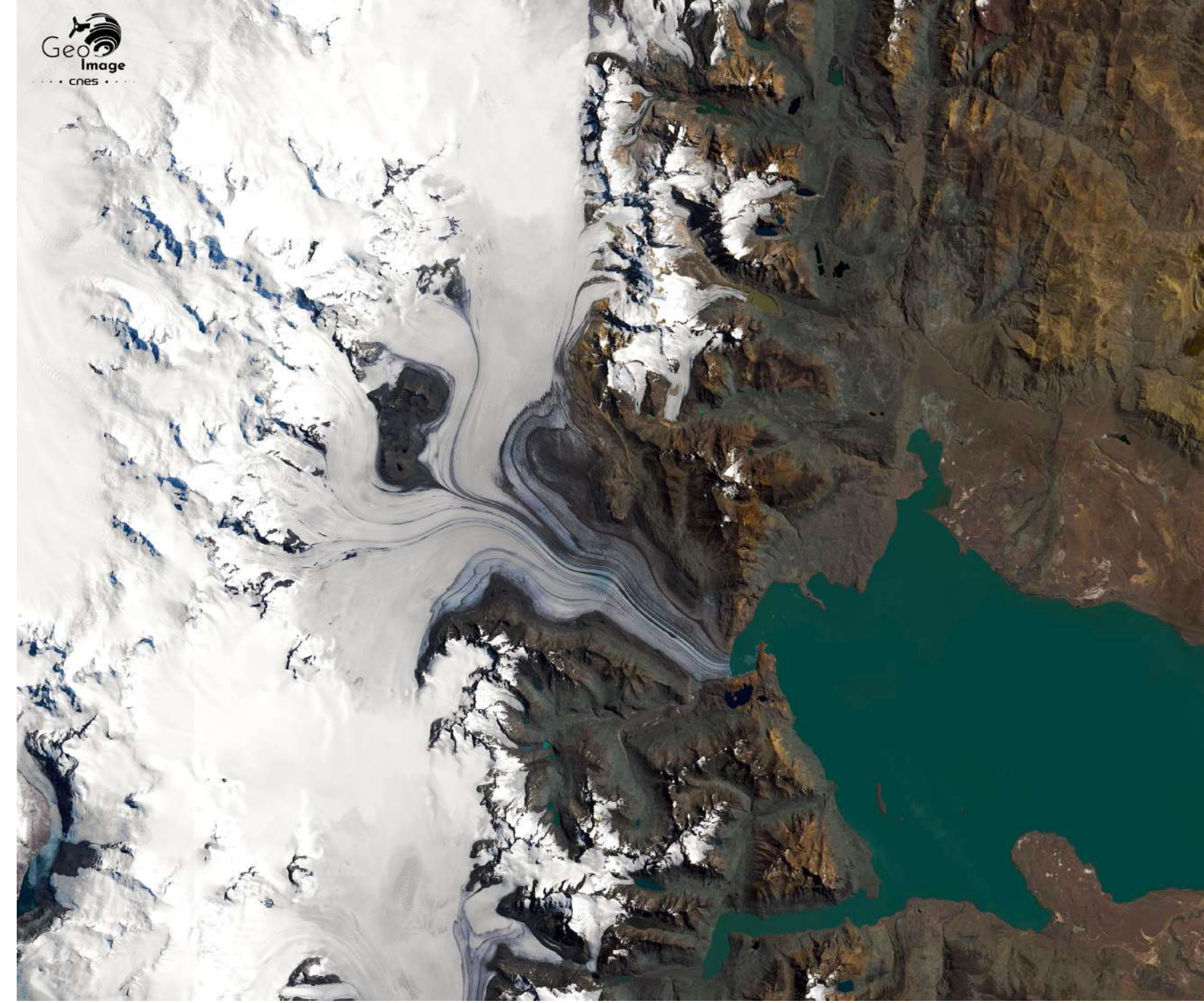
La Malaspina face au changement global : les déserts de glace, l'avenir de la planète ?

L'hyper-insularité et ses enjeux géostratégiques

Un front pionnier amazonien

Les Alpes, un « désert » au cœur de l'Europe

La Route de la Soie, une si vieille histoire : un écheveau millénaire à travers les déserts d'Asie centrale



Patagonie. Le glacier Viedma

[Chili / Argentine - Les Andes méridionales : le 3ème système glaciaire mondial ; entre rivalités, patrimonialisation et tourisme](#)





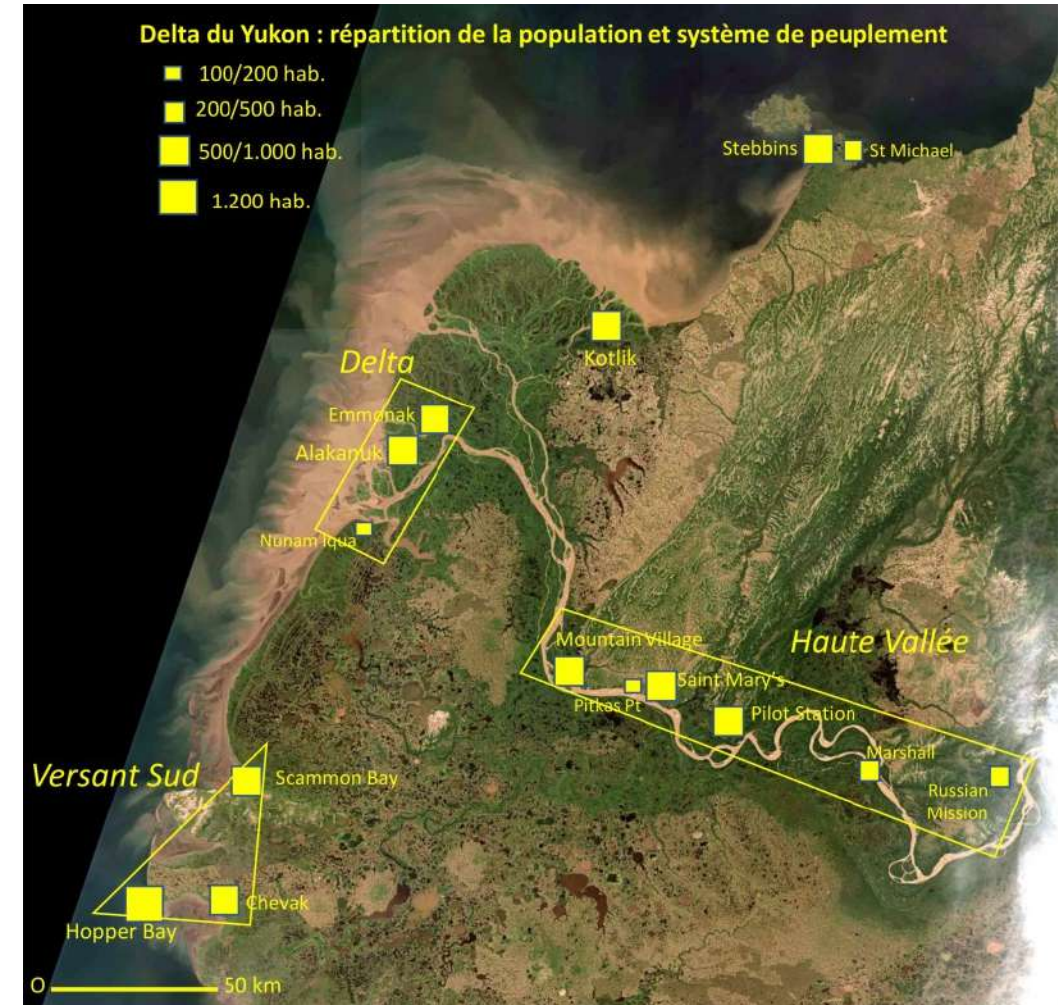
TNWest. Inuvialuit et le delta du Mackenzie

<https://geoimage.cnes.fr/fr/canada-territoires-du-nord-ouest-inuvialuit-et-le-delta-du-mackenzie-face-aux-effets-du-changement>



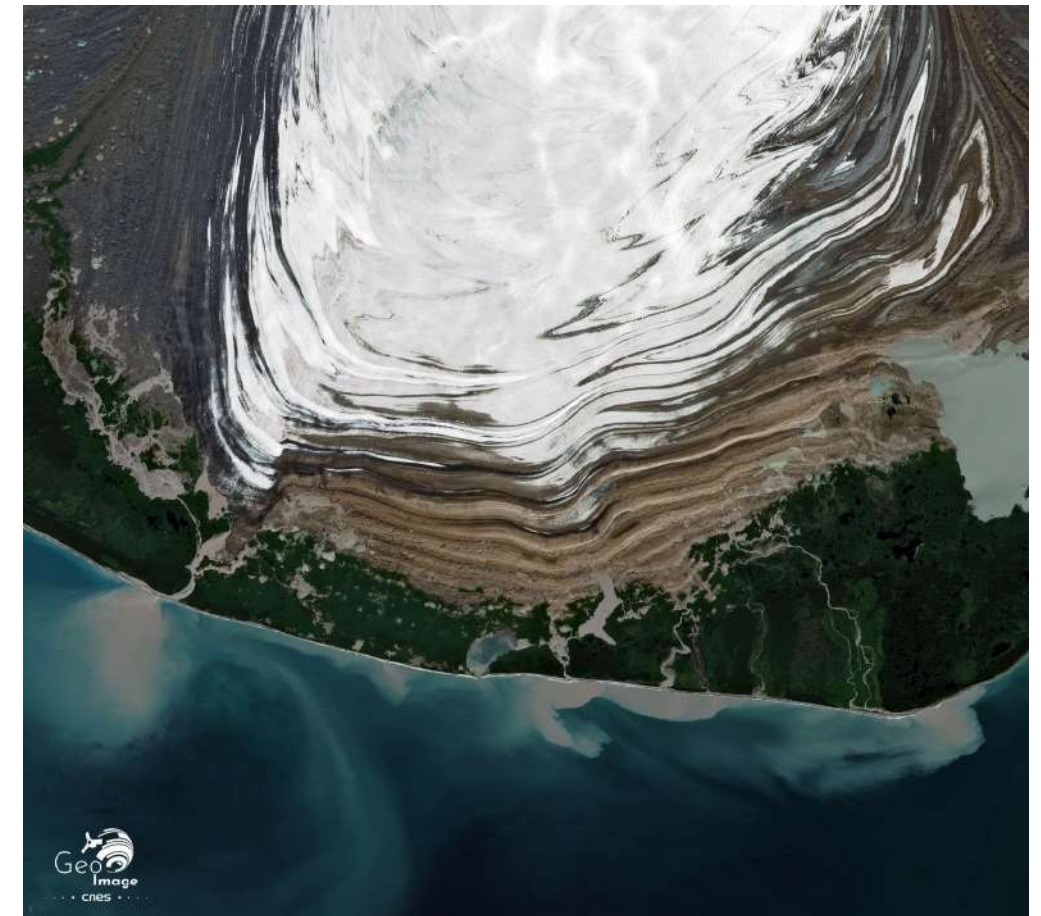
Le delta du Yukon 1. (Alaska)

<https://geoimage.cnes.fr/fr/geoimage/alaska-le-delta-du-yukon-et-le-yukon-delta-national-wildlife-refuge-la-mise-sous-cloche-de>

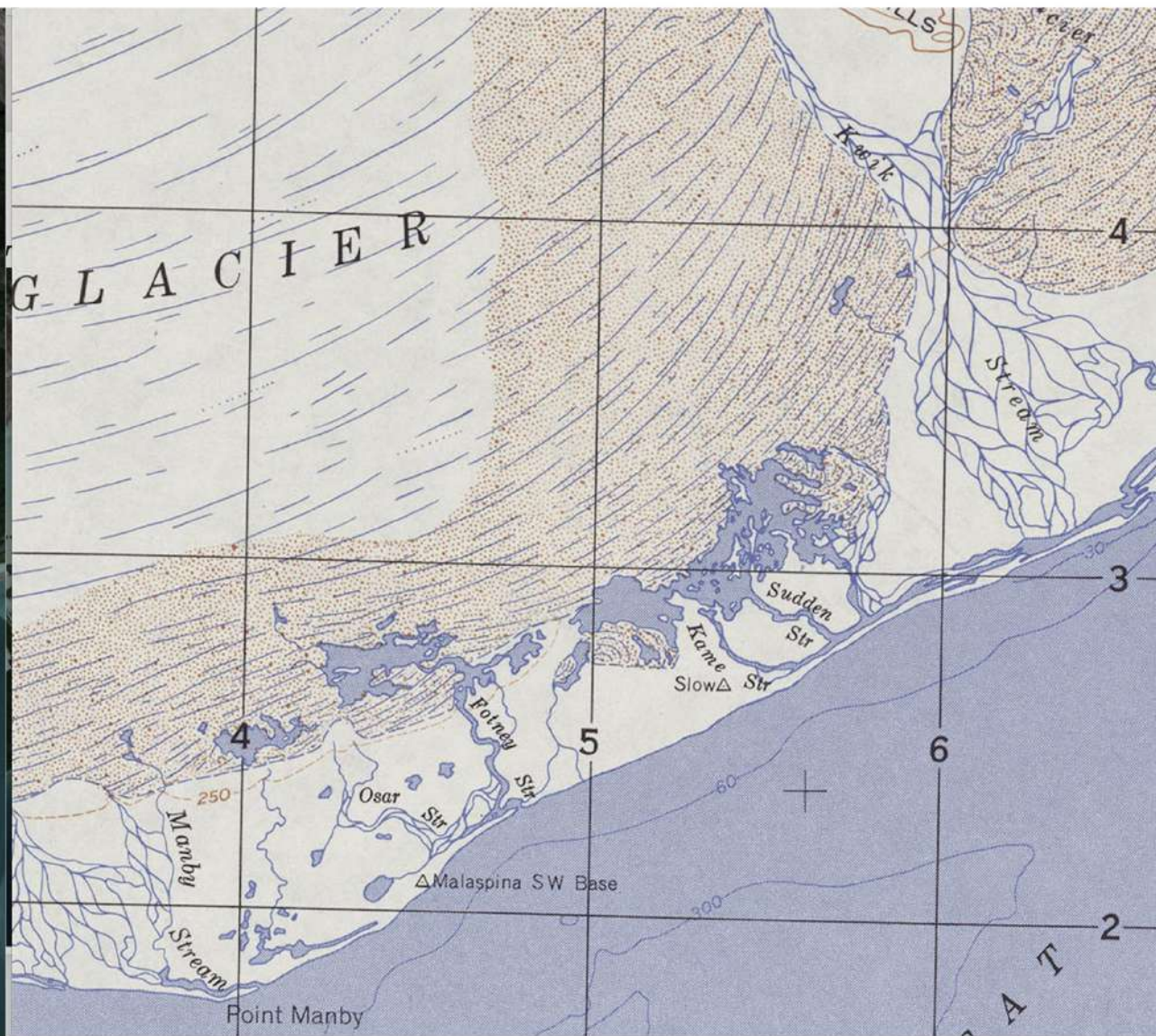


Le Malaspina face au changement global (Alaska)

<https://geoimage.cnes.fr/fr/geoimage/alaska-le-glacier-littoral-malaspina-et-la-chaine-transfrontaliere-des-monts-st-elias>

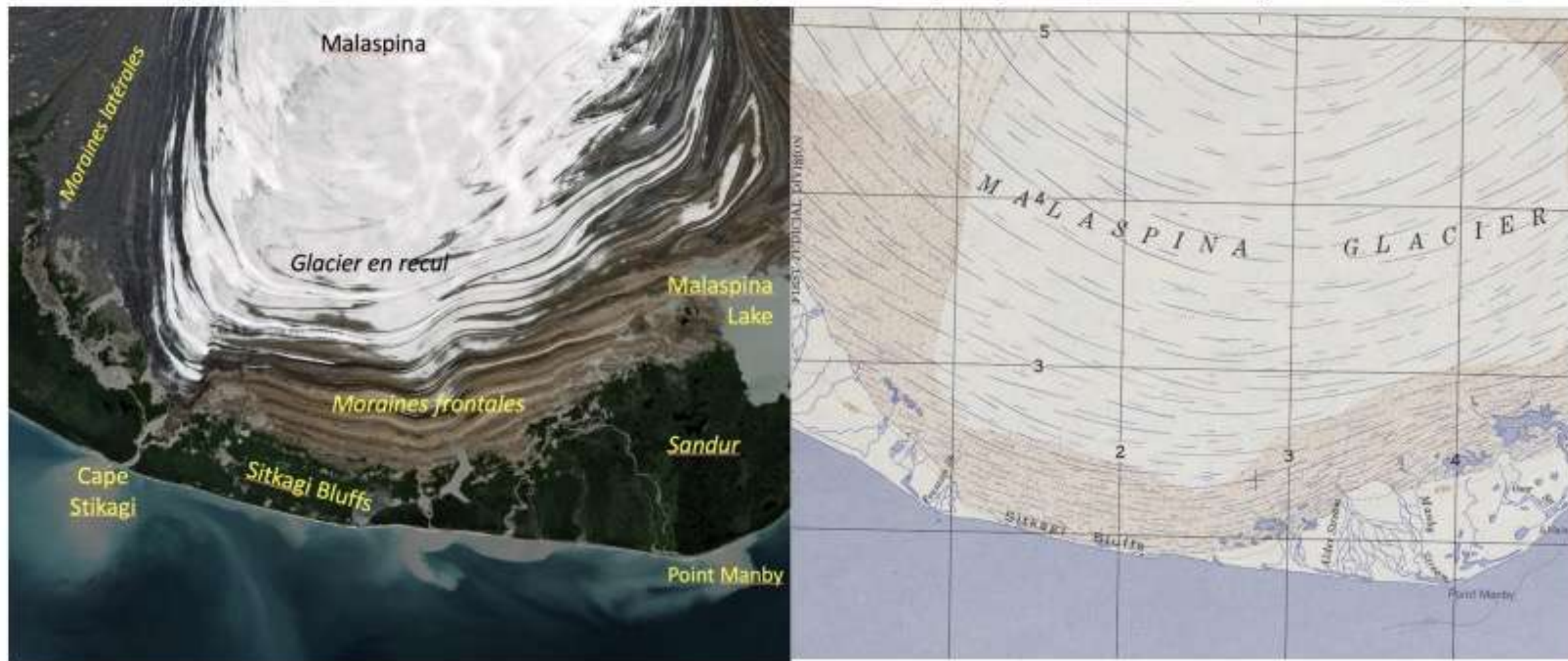


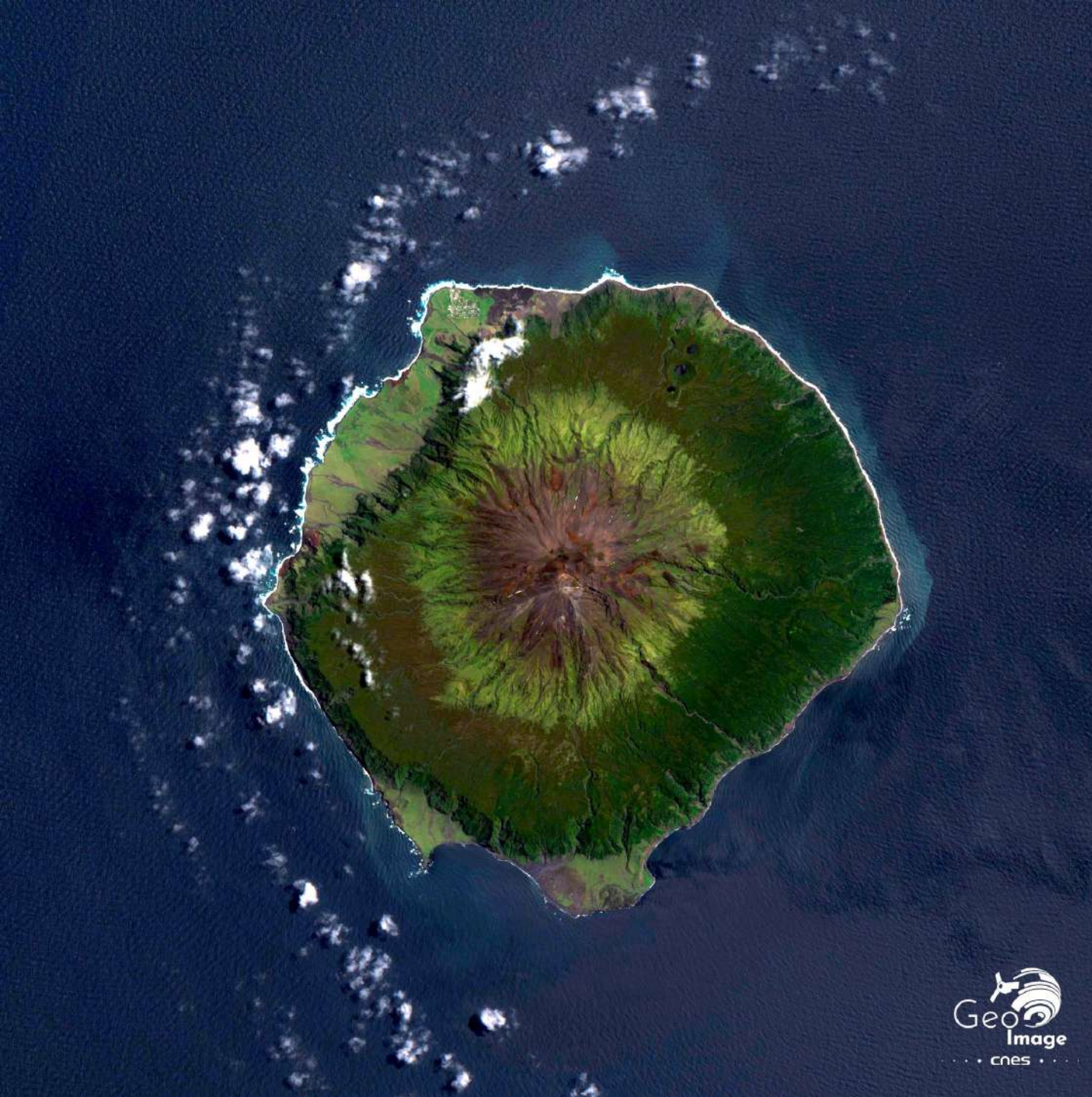
L'apparition puis le développement du Malaspina Lake (11 km/7 km) à la place du glacier
(par comparaison carte topo. Yakutat 1951 et image Sentinelle CNES Géoimage 2021)



De 1951 à aujourd'hui : le net recul du front du glacier Malaspina
(par comparaison carte topo. Yakutat 1951 et image Sentinelle CNES Géoimage 2021)

le net recul de la pression glaciaire (forme des courbes de niveau)
la rétraction de la largeur du glacier,
la perte de contact avec la mer et la création d'une plaine littorale (Sitkagi Bluffs, Sandur, Malaspina Lake...)

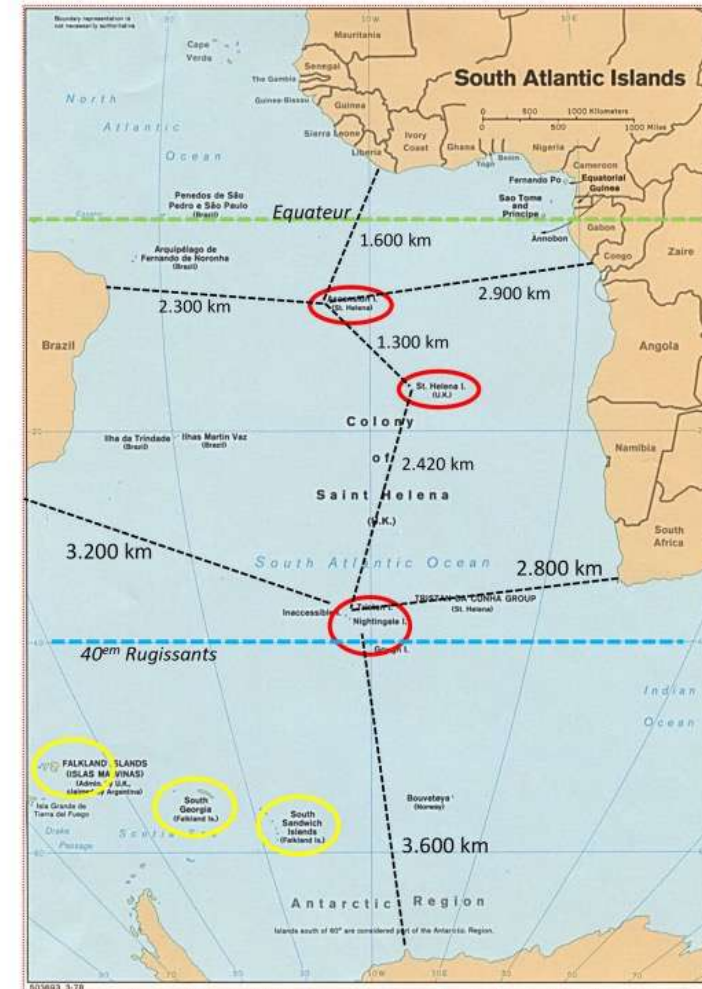




Atlantique Sud. Tristan da Cunha

<https://geoimage.cnes.fr/fr/geoimage/royaume-uni-tristan-da-cunha-heritage-imperial-environnement-et-protection-de-la>

La position
de l'archipel de
Tristan da Cunha
dans le British Overseas
Territory of St-Helena
et dans l'Atlantique Sud



(montage L. Carroué,
Site CNES Géoimage)



Pérou – Madre de Dios : l'orpaillage clandestin

<https://geoimage.cnes.fr/fr/geoimage/perou-madre-de-dios-la-quete-de-lor-dans-le-piemont-amazonien-un-front-pionnier-minier>



II. Guerres et paix

Massifs montagneux, des vides pleins voire trop pleins ?

Syrie : la guerre civile produit-elle du désert ?

Deux bases navales à l'articulation entre deux vides

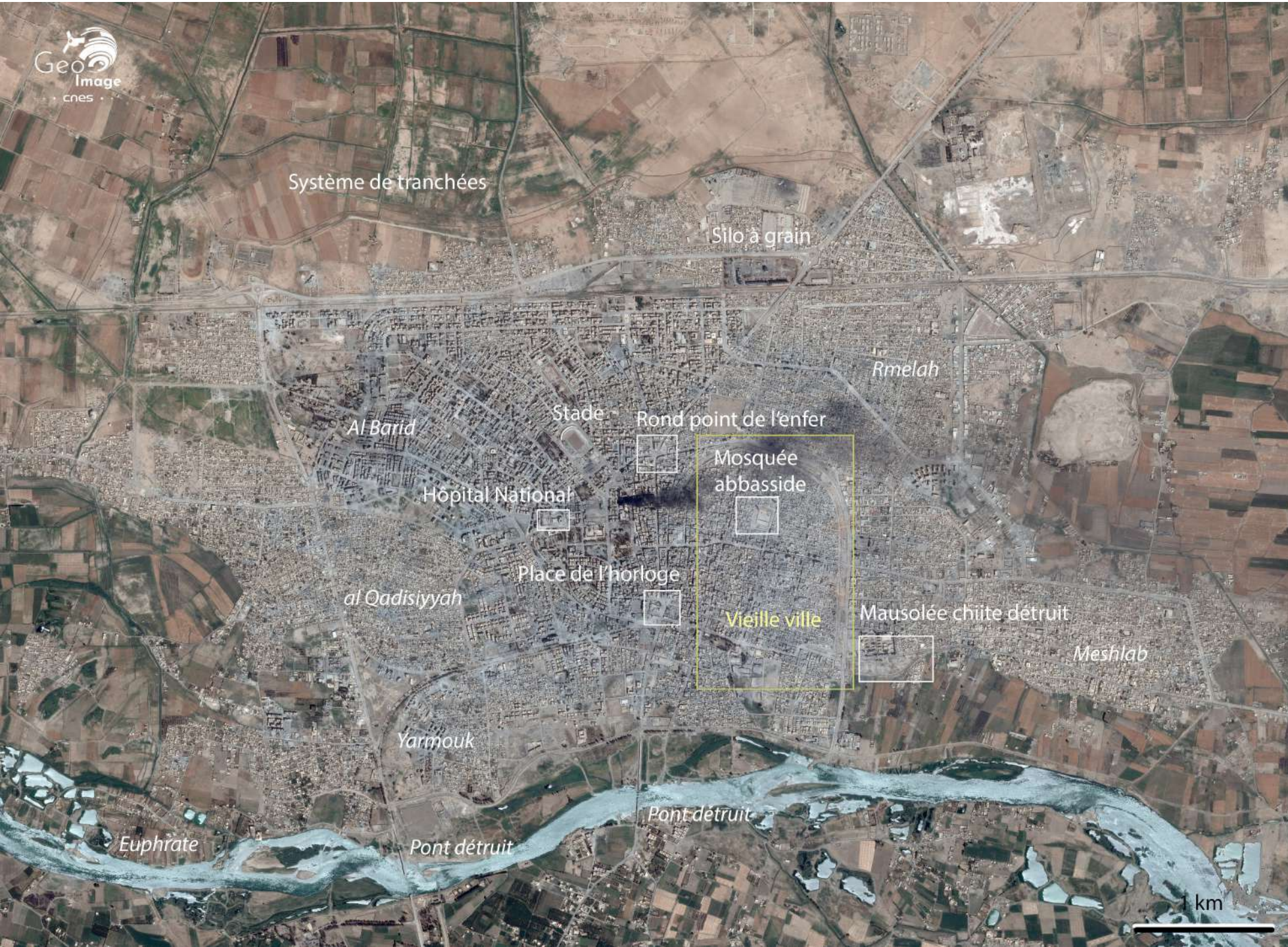
Sahara : deux massifs centraux en marge

Deux îles en géostratégie : changer d'échelles

Le Massif du Mt Blanc : rifici au sommet (1)

<https://geoimage.cnes.fr/fr/geoimage/france-italie-suisse-le-mont-blanc-un-massif-transfrontalier-entre-desaccords-frontaliers>





Syrie. Raqqa, la bataille de juin à oct. 2017

<https://geoimage.cnes.fr/fr/geoimage/syrie-raqqa-une-bataille-aux-multiples-enjeux-strategiques-militaires-geopolitiques-et>

Djibouti, gardienne des mers

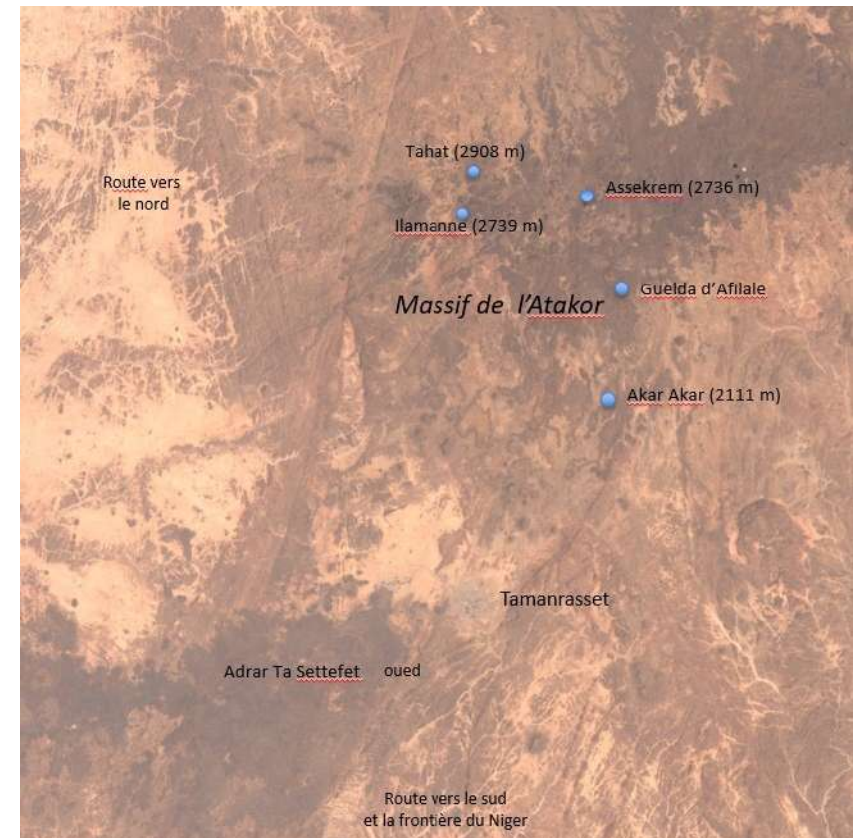
<https://geoimage.cnes.fr/fr/djibouti-un-etat-strategique-de-la-corne-de-lafrique-au-debouche-de-la-mer-rouge-et-du-detroit-de>





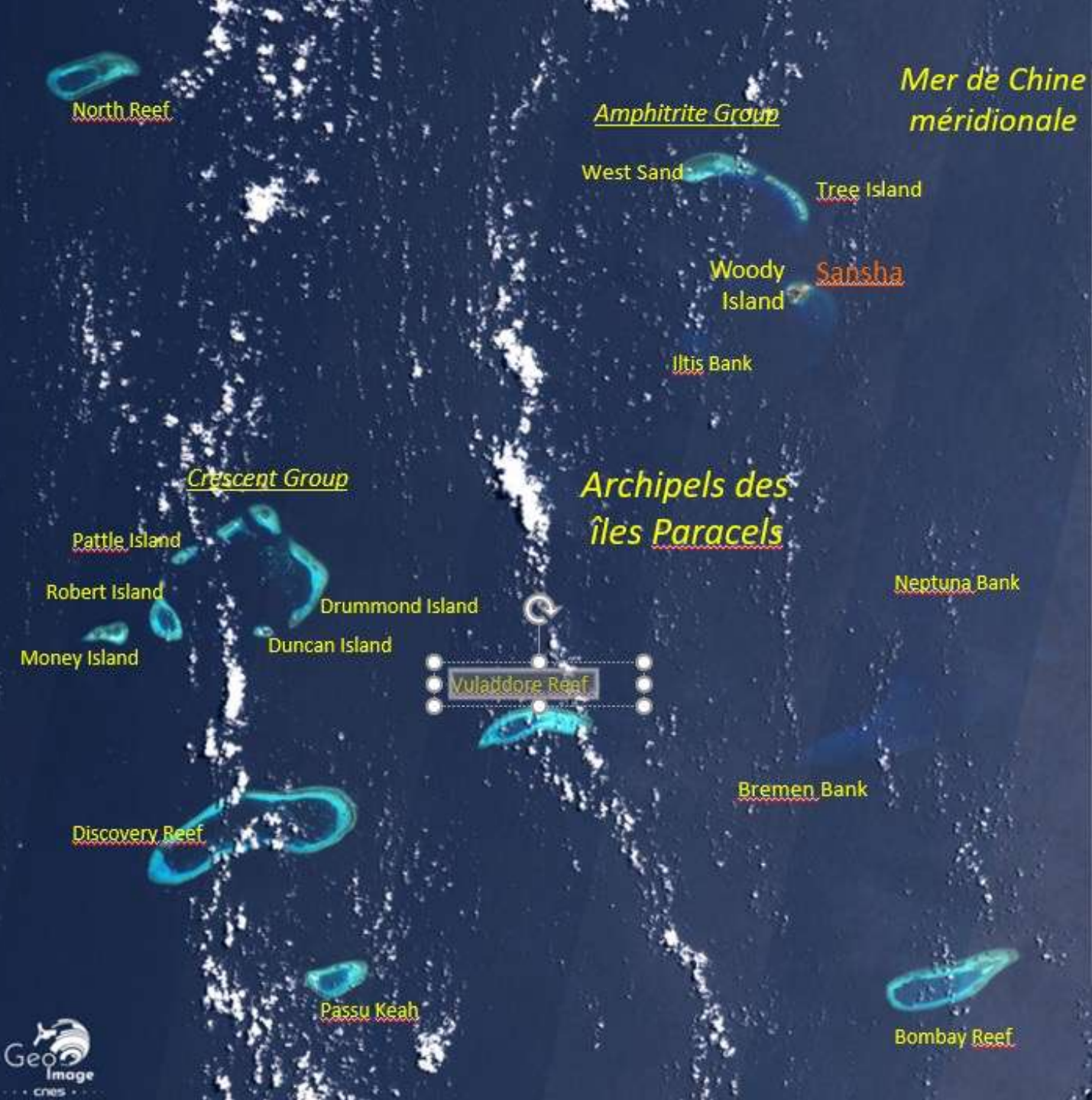
Algérie. Tamanrasset et le massif du Hoggar, capitale des Touaregs

<https://geoimage.cnes.fr/fr/geoimage/algerie-tamanrasset-et-le-massif-du-hoggar>



Îles Paracels

<https://geoimage.cnes.fr/fr/geoimage/chine-larchipel-des-paracels-construire-des-iles-pour-projeter-sa-puissance-et-controler-la>



III. La mise en exploitation de la planète et les enjeux d'un développement durable

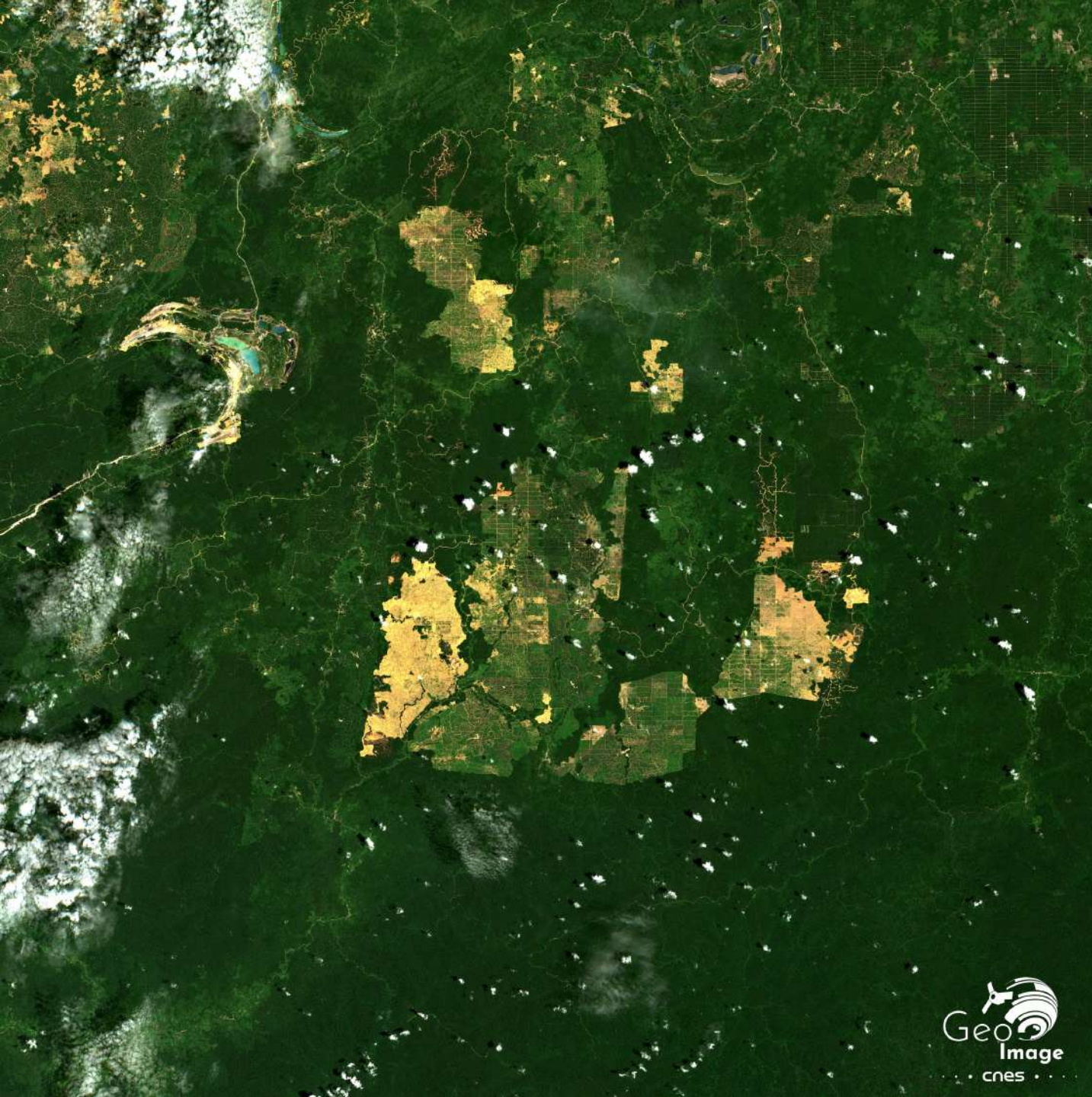
Déserts équatoriaux face aux fronts pionniers : la « finitude du monde »

L'eau : un élément si vital

Au marges du Grand Nord : l'hydroélectricité

Les mines

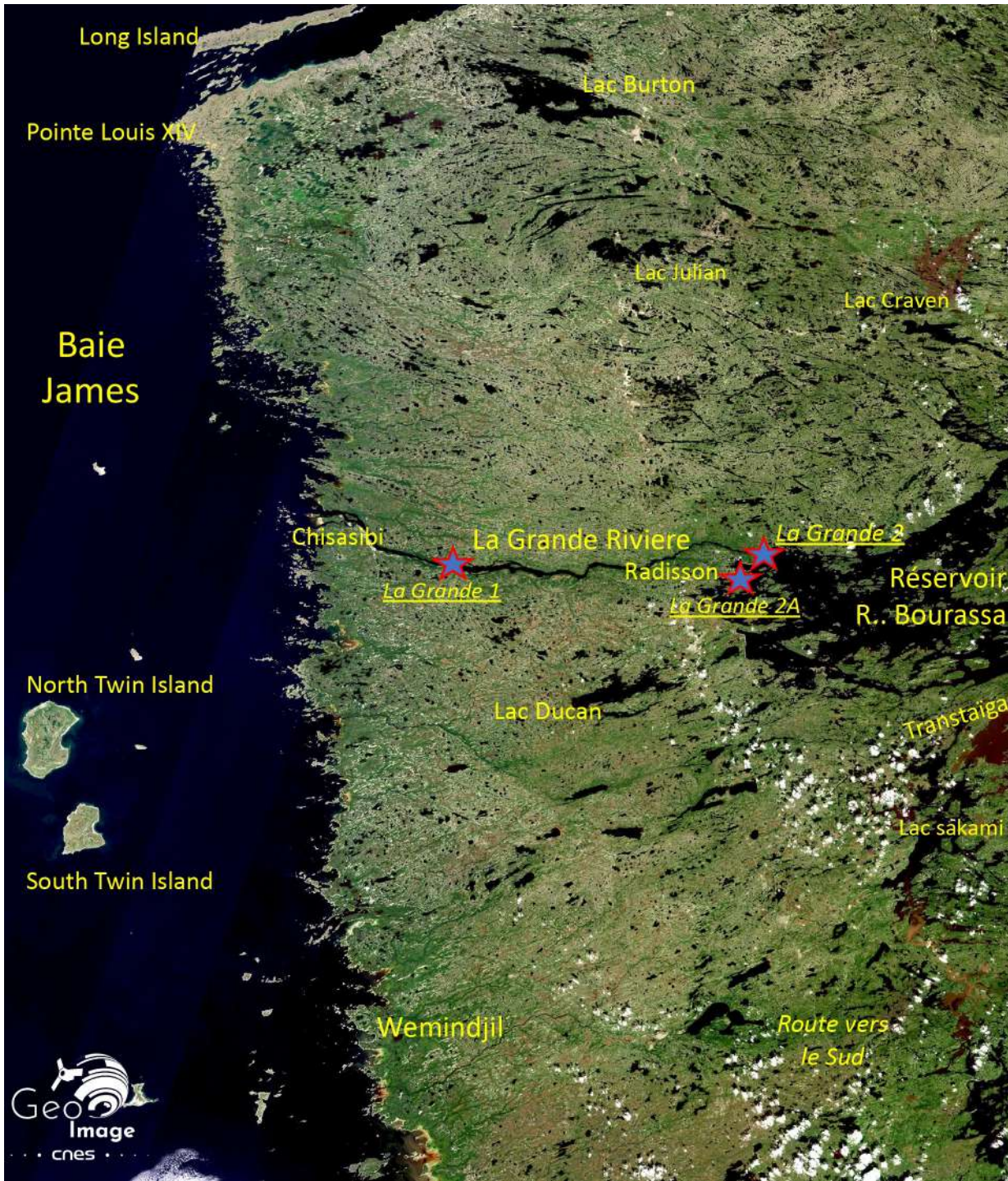
Les hydrocarbures



Bornéo. Déforestation, front pionnier
et huile de palme

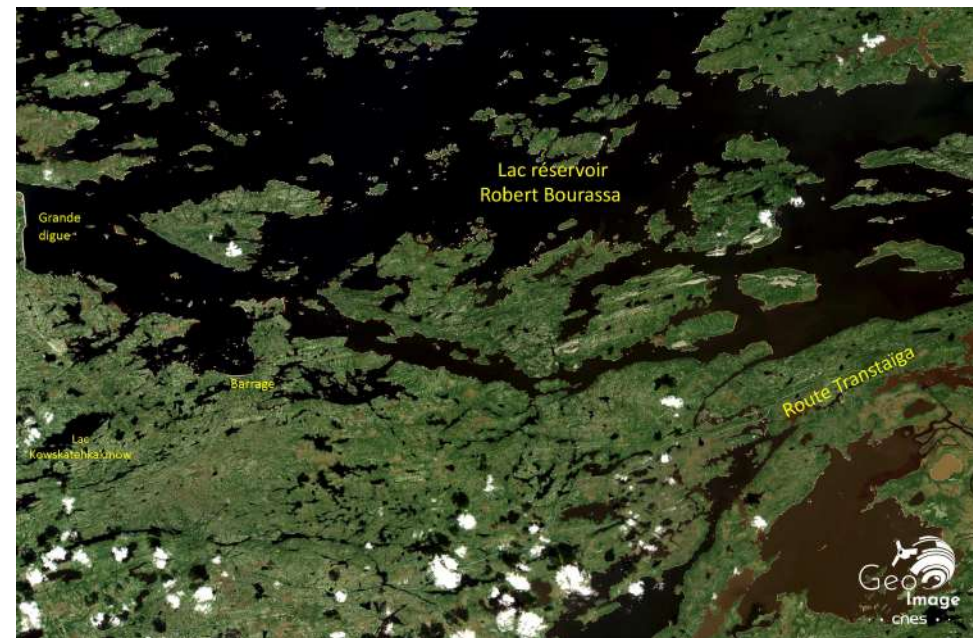
<https://geoimage.cnes.fr/fr/geoimage/indonesie-borneo-deforestation-et-front-agricole-de-lhuile-de-palme-dans-le-kalimantan>



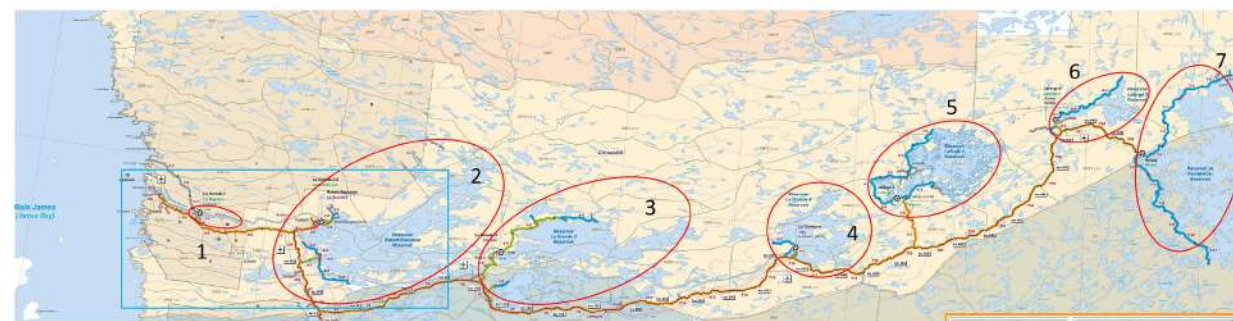


La Grande. L'hydroélectricité au Québec

<https://geoimage.cnes.fr/fr/geoimage/quebec-la-grande-baie-james-un-des-plus-grands-complexes-hydroelectriques-au-monde-dans-les>



L'organisation spatiale et technique de la valorisation hydroélectrique de la Péninsule du Labrador par Hydro-Québec : une opération d'aménagement exceptionnelle à l'échelle du monde via la juxtaposition de cellules régionales sur 600 km



Source du fond de carte :
Hydro-Québec, octobre 2013

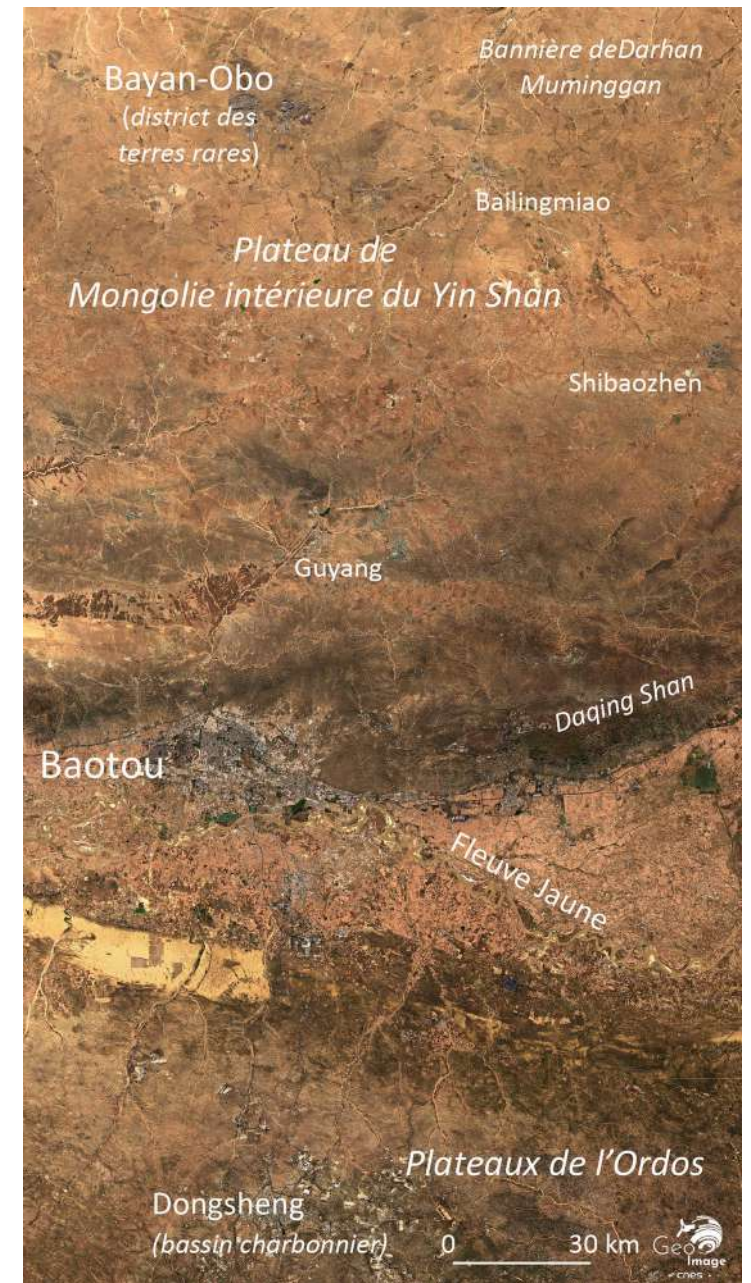
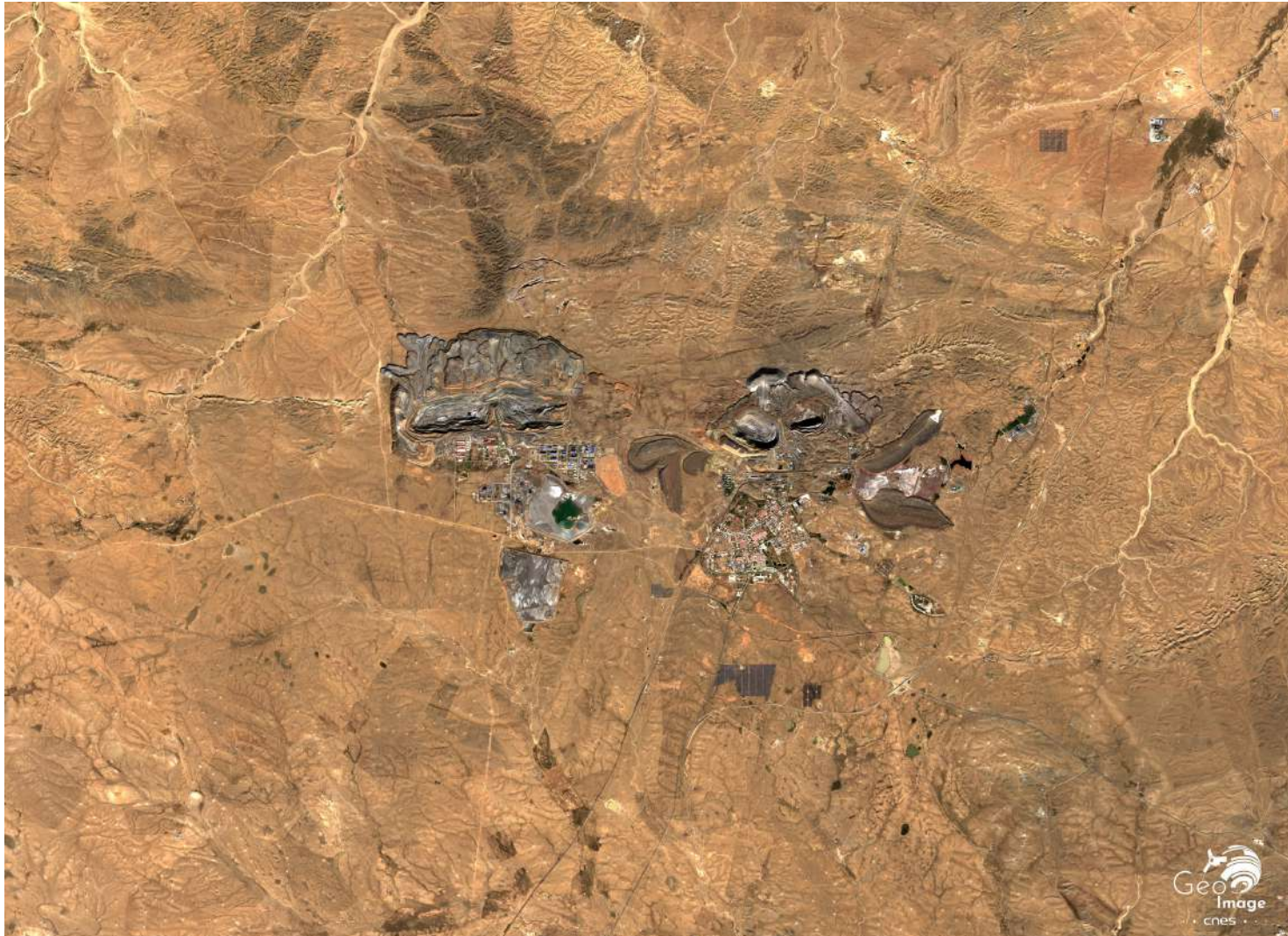
Montage : Laurent Carroué

Emprise approximative de
l'image satel. du dossier



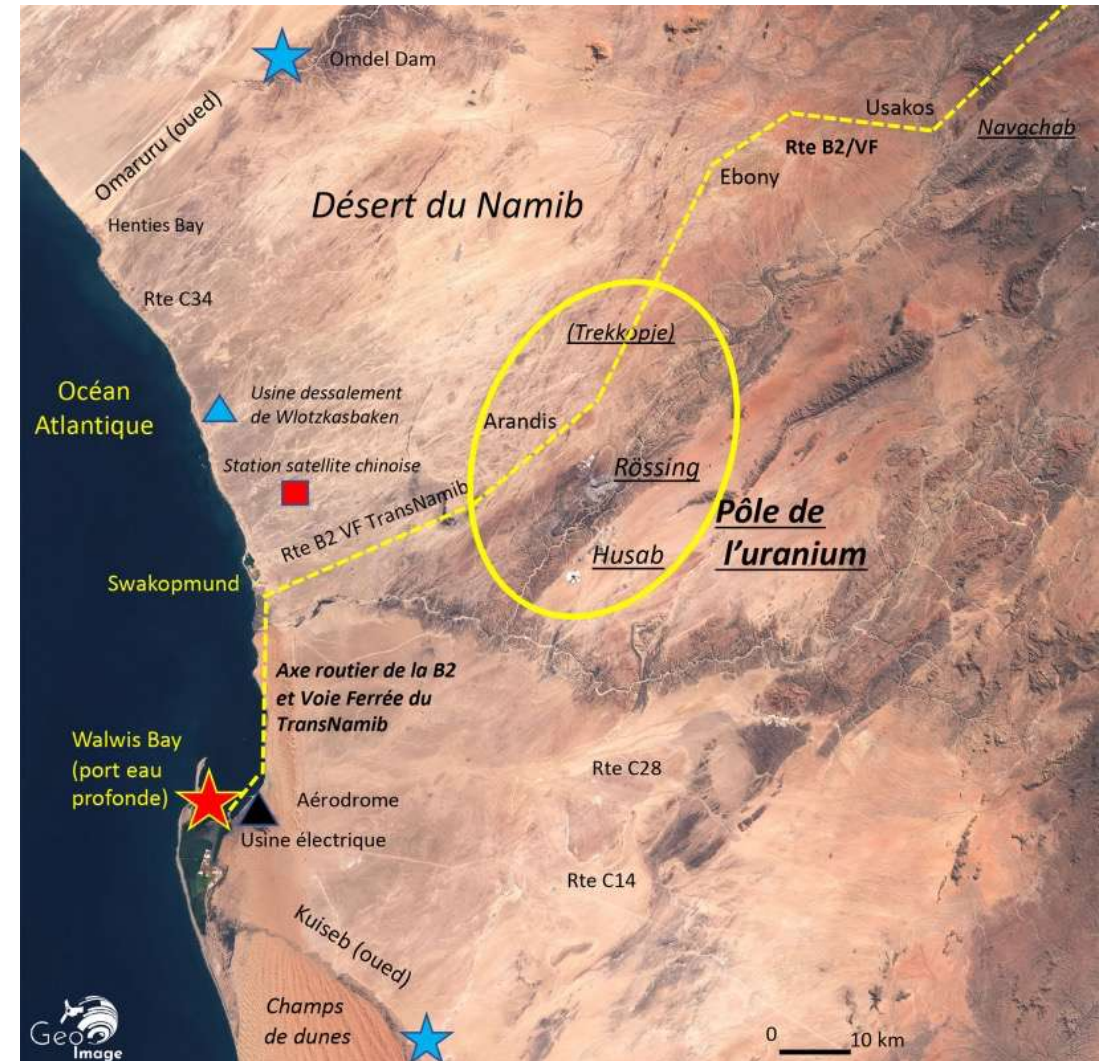
Chine : les terres rares de Bayan Obo

<https://geoimage.cnes.fr/fr/chine-mongolie-interieure-les-terres-rares-de-bayan-obo-et-baotou-un-enjeu-technologique-mondial>



La mainmise chinoise sur les mines d'uranium de Namibie

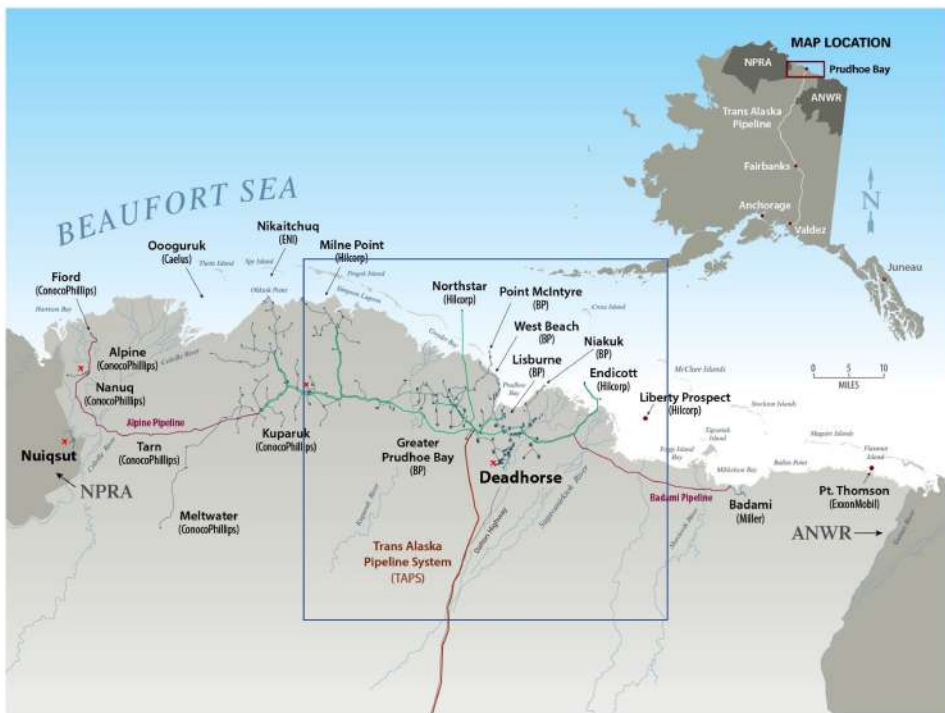
<https://geoimage.cnes.fr/fr/geoimage/afrique-du-sud-johannesburg-une-ville-post-apartheid-scarifiee-en-recomposition/namibie-le>



Alaska. Prudhoe Bay et l'exploitation des hydrocarbures

Epuisement et nouveaux gisements

<https://geoimage.cnes.fr/fr/etats-unis-alaska-prudhoe-bay-les-hydrocarbures-du-grand-nord-entre-epuisement-relevance-et>



Organisation géographique des gisement d'hydrocarbures du North Slope (Alaska)

Carte détaillée à la date de 2013 produite par British Petroleum et reprise par le site Wikipédia.

NB : BP cède ses activités dans la région à Hilcorp en 2019.

Cadre noir : espace couvert par l'image satellite du dossier

(L. Carroué. CNES GéolImage)